

INVENTAIRE COMMUNAL DE LA BIODIVERSITÉ

VILLECERF

Présenté par : Charlotte Abdola-Trollux

*Commune de
Villecerf*



OFB
OFFICE FRANÇAIS
DE LA BIODIVERSITÉ

Seine&Marne
environnement

Clément Lenormand

PHOTOGRAPHIE



INTRO-
DUCTION

QU'EST-CE QU'UN ABC ?



CRÉDIT PHOTO : CLÉMENT LENORMAND

INTRO- DUCTION

OBJECTIFS :

- 1) **AMÉLIORER LA CONNAISSANCE** SUR LA BIODIVERSITÉ EN RÉALISANT DES INVENTAIRES NATURALISTES
- 2) IDENTIFIER ET HIÉRARCHISER **LES ENJEUX** ASSOCIÉS
- 3) PRENDRE EN COMPTE LA BIODIVERSITÉ INVENTORIÉE DANS **LA GESTION DE SON TERRITOIRE**
- 4) **IMPLIQUER LES HABITANTS** DANS CETTE DYNAMIQUE





PARTIE

1

COMMENT SE DÉROULE UN

INVENTAIRE ?





**PARTIE
1**

LES PÉRIODES DE PASSAGE

Janvier	Février	Mars	Avril	Mai	Juin	Juillet	Août	Septembre	Oct.	Nov.	Déc.
	Amphibiens passage 1			Amphibiens passage 2							
				Botanique 1			Botanique 2				
					Chauves-souris passage 1		Chauves-souris passage 2				
				Insectes 1		Insectes 2		Insectes 3			
			Oiseaux 1 et 2								
			Reptiles								

À L'AIDE DE NOS SENS... ET PAS QUE !

CIBLER TOUS LES MILIEUX

A vue	Au chant et à vue	Aux ultrasons





PARTIE

1

QUELS SONT LES RÉSULTATS ?



**PARTIE
1**

NOMBRE D'ESPÈCES CONTACTÉES (2000 - FIN ABC)



Groupe	Espèces	Groupe	Espèces
Flore	482	Rhopalocères	34
Mammifères	29	Odonates	15
Oiseaux	90	Orthoptères	29
Amphibiens	5	Autres	77
Reptiles	4	TOTAL	765

% D'AUGMENTATION DE LA CONNAISSANCE GRÂCE À L'ABC

Groupe	Espèces	Groupe	Espèces
Flore	5 %	Rhopalocères	143 %
Mammifères	61 %	Odonates	275 %
Oiseaux	20 %	Orthoptères	70 %
Amphibiens	67 %	Autres	108 %
Reptiles	33 %	TOTAL	17 %





PARTIE

1

ESPÈCES PATRIMONIALES (RECENSÉES AU COURS DE L'ABC)

- 5** ESPÈCES FLORISTIQUES
- 28** ESPÈCES D'OISEAUX
- 1** ESPÈCE DE REPTILES
- 3** ESPÈCES DE RHOPALOCÈRES
- 2** ESPÈCES D'ODONATES
- 1** ESPÈCE D'ORTHOPTÈRES

40

ESPÈCES AU TOTAL



CORONELLE LISSE (CORONELLA AUSTRIACA) - CRÉDIT : M. BERRONEAU.



BRUANT PROYER (EMBERIZA CALANDRA) - CRÉDIT : Z. CEBECI



SCANDIX PEIGNE-DE-VÉLUS (SCANDIX PECTEN-VENERIS) CRÉDIT : SEME

PARTIE

1

ESPÈCES PROTÉGÉES

(RECENSÉES AU COURS DE L'ABC)

92

ESPÈCES AU TOTAL

- 2** ESPÈCES FLORISTIQUES
- 12** ESPÈCES DE MAMMIFÈRES
- 62** ESPÈCES D'OISEAUX
- 4** ESPÈCES D'AMPHIBIENS
- 3** ESPÈCES DE REPTILES
- 2** ESPÈCE DE RHOPALOCÈRES
- 3** ESPÈCE D'ODONATES
- 3** ESPÈCES D'ORTHOPTÈRES
- 2** ESPÈCES D'AUTRES INSECTES



BARBASTELLE D'EUROPE (BARBASTELLA BARBASTELLUS)



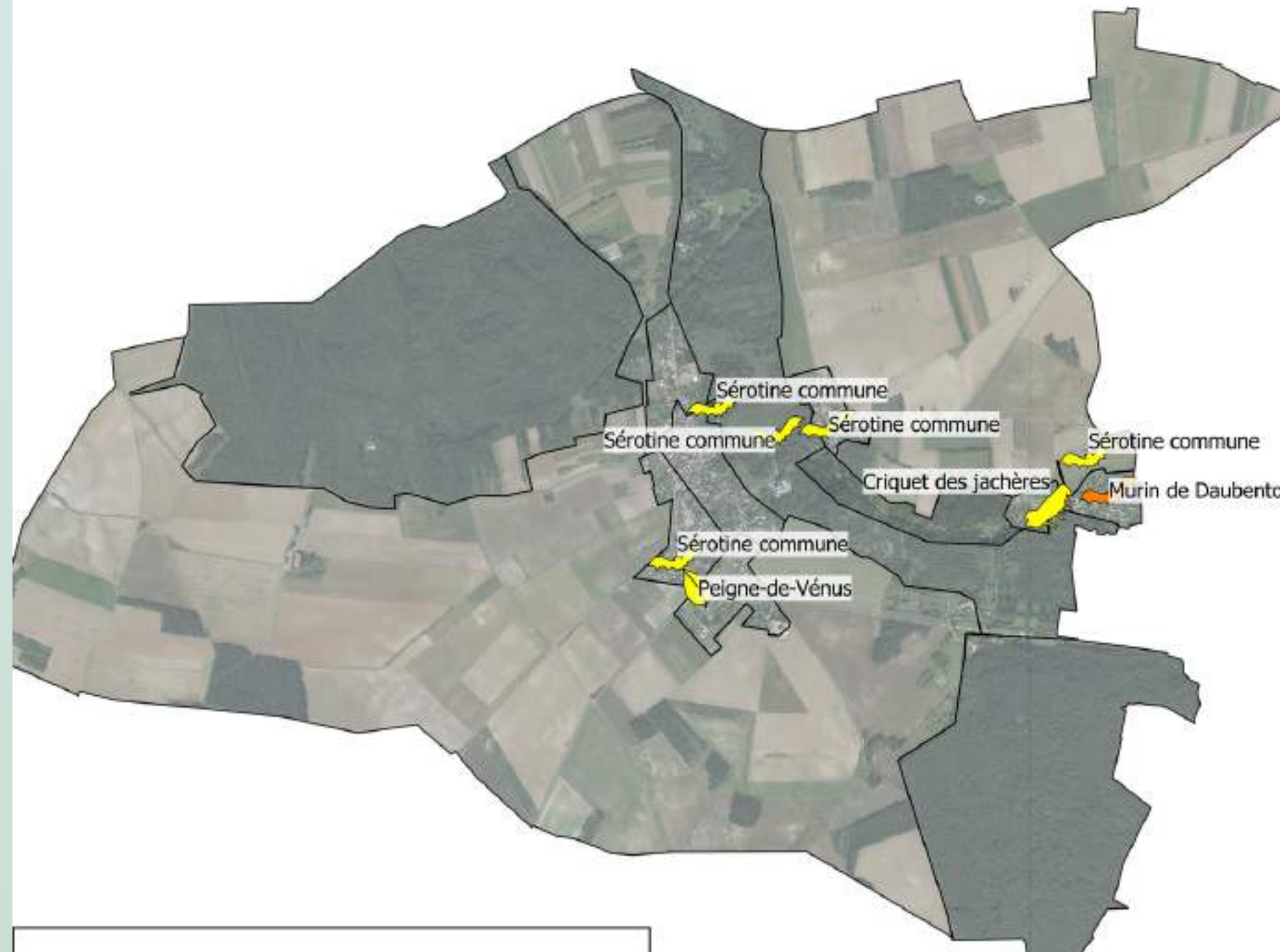
TRITON PALMÉ (LISSOTRITON HELVETICUS) - CRÉDIT STÉPHANIE VARIZAT - SEME

PARTIE

1



Espèces à enjeux : espèces menacées (hors-oiseaux)




Légende

□ Secteurs protocolés

Localisation des espèces à enjeux :
espèces menacées à l'échelle régionale

 Chiroptères "en danger"

 Flore "vulnérable"

 Insectes "vulnérable"

 Chiroptères "vulnérable"

Sources : IGN - BD Ortho, 2021
Données : SEME
Cartographie : SEME, 2024

0 250 500 m

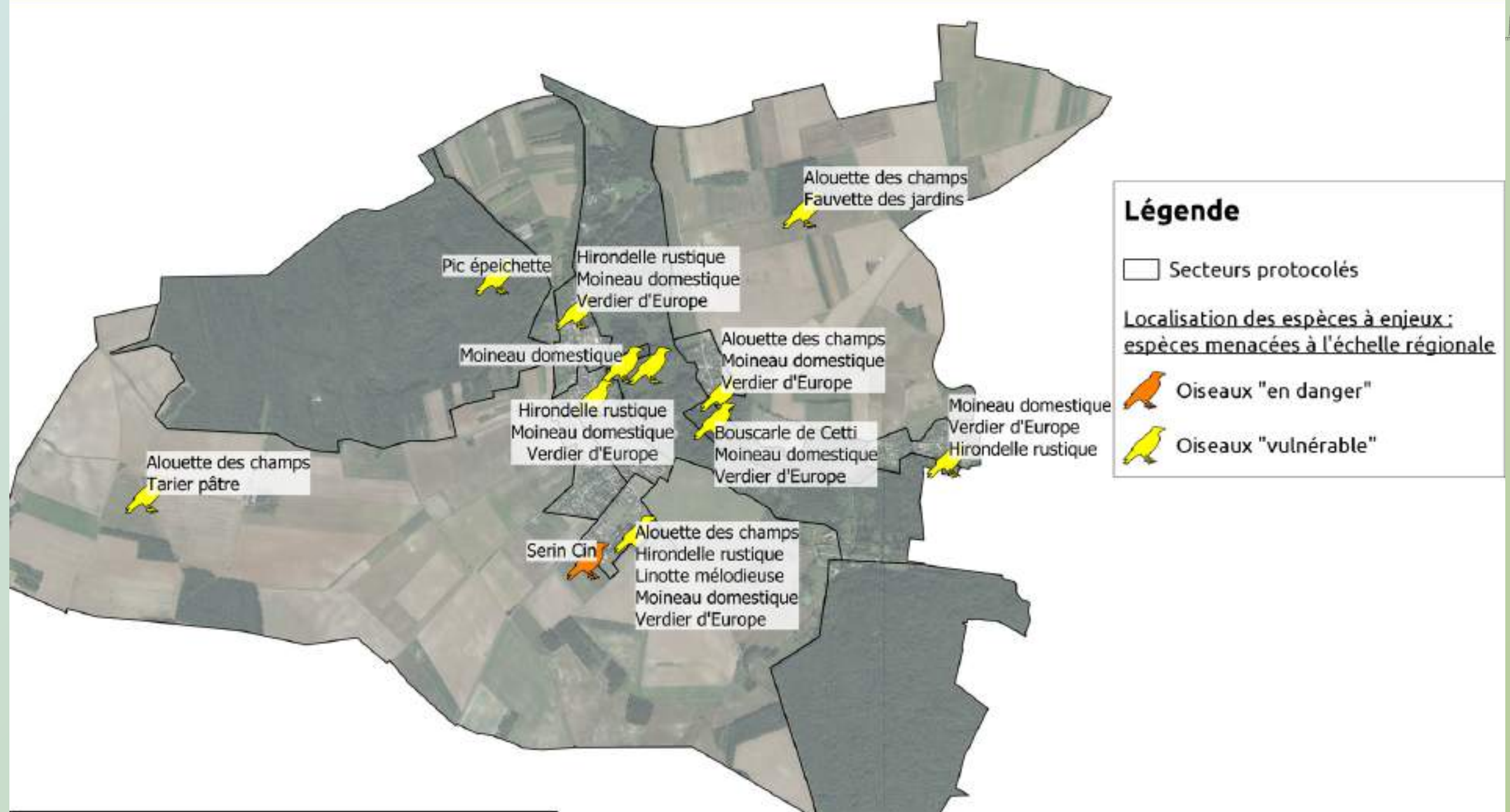


PARTIE
1



PIC ÉPEICHETTE, CRÉDIT : K. BOUDA, PIXABAY

Espèces à enjeux : espèces d'oiseaux menacées



Légende

☐ Secteurs protocolés

Localisation des espèces à enjeux : espèces menacées à l'échelle régionale

Oiseaux "en danger"

Oiseaux "vulnérable"

Sources : IGN - BD Ortho, 2021
Données : SEME
Cartographie : SEME, 2024

0 250 500 m

PARTIE
1

Espèces à enjeux : espèces menacées
zoom sur la Pie-grièche écorcheur



CRÉDIT PHOTO : CLÉMENT LENORMAND





**PARTIE
2**

SENSIBILISATION



DÉCOUVERTE DES CHAUVES-SOURIS - 25/08/2023 - CRÉDIT : M. LAMOTTE



PARTIE
3

GESTION ET PERSPECTIVES

1) INCITER LES HABITANTS À ÊTRE ACTEURS DE LA BIODIVERSITÉ DE LA COMMUNE EN PARTICIPANT À DES PROGRAMMES DE SCIENCES CITOYENNES OU EN NOTANT LEURS OBSERVATIONS NATURALISTES SUR GÉONAT'ÎDF.



2) RÉFLEXIONS POUR LA MISE EN PLACE D'UN PLAN DE GESTION DIFFÉRENCIÉE SUR LA COMMUNE.

3) MISE EN PLACE DE L'ESPACE NATUREL SENSIBLE DE LA VALLÉE DE L'ORVANNE





MERCI DE VOTRE ATTENTION !

